

## MA4B4B35IE3

GU

Moteur triphasé à cage  
Type du moteur IEC 112M4 IE3

4 pôles - frame - 112M 4kW - 400/690V - 50Hz - Aluminium - IE3

DONNÉES ÉLECTRIQUES		
Tension nominale	V	400/690
Fréquence nominale	Hz	50
Puissance nominale	kW	4
Vitesse de rotation nominale	rpm	1435
Intensité nominale	A	8/5
Intensité de démarrage/Intensité nominale (Id/In)		7
Couple nominal	Nm	27
Couple de démarrage/Couple nominal (Cd/Cn)		2.3
Couple max./Couple nominal (Cmax/Cn)		2.3
Rendement à 100%	%	88.6
Facteur de puissance à 100%		0.82

DONNÉES MÉCANIQUES		
Equilibrage		Half Key
Roulement CA		6306ZZ
Roulement COA		6306ZZ
Type de graisse		N/A

DONNÉES GÉNÉRALES		
Hauteur d'axe	mm	112
Type de construction		B35
Bride en B35	mm	180x215x250
Poids	kg	39
Degré de protection		IP55
Type de refroidissement		IC411
Matière carcasse		Aluminium
Boîte à bornes		Voir plans / TOP
Classe d'isolation - Classe d'échauffement		F/B 80K DOL F/F 105K in VSD S9 (35 - 50Hz)
Service		S1
Peinture		5003
Sens de rotation		Bidirectionnel
Bruit @1m	dB (A)	65
J inertie	kgm <sup>2</sup>	0.0095
Classe de vibration		Classe B
Diamètre du bout d'arbre	mm	28

CONDITIONS D'INSTALLATION		
Temperature ambiante	°C	-20 - +40°C
Altitude au-dessus du niveau de la mer	m	0-1000m

REMARQUES		
3 x PTC 150°C Bobinages		inclus

NORMES		
Specification: IEC 60034-1	Vibration: IEC 60034-14	
Tests: IEC 60034-2	Tolerance: IEC 60034-1	
Noise: IEC 60034-9		

Les valeurs plaquées peuvent différer des valeurs calculées. Données sous réserve de modifications

Focquet 2022

Ce document est la propriété exclusive de FOCQUET SA. Toute réimpression est interdite sans autorisation écrite.

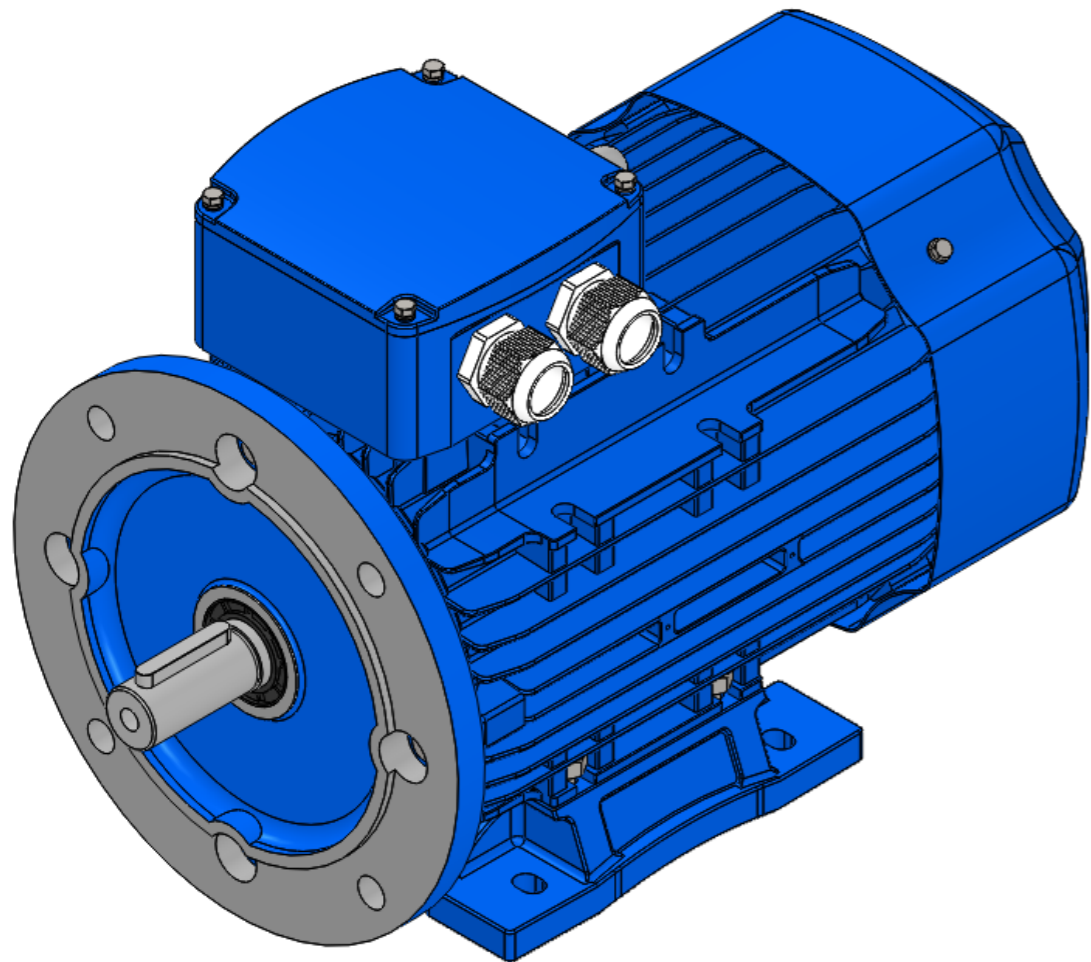
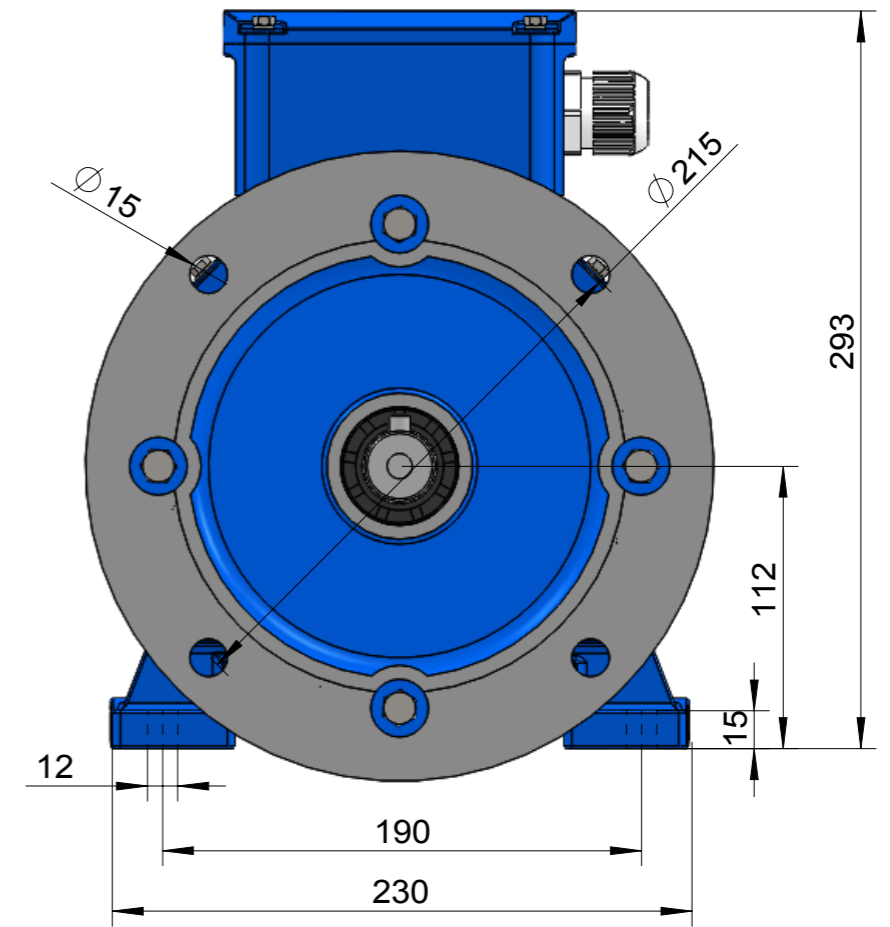
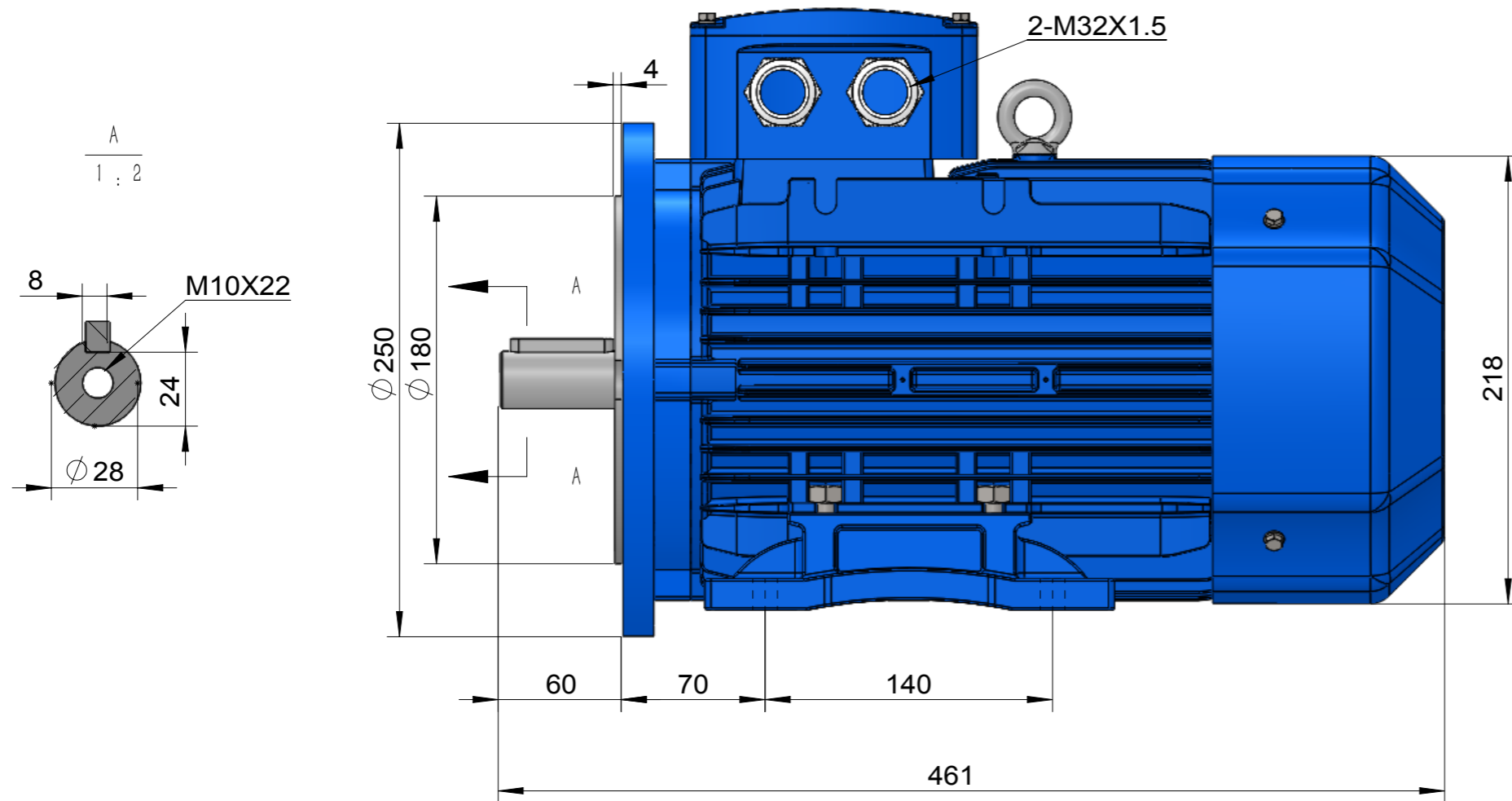
**Focquet**  
DEPUIS 1892 - SINDS 1892



ISO 9001 : 2015  
N° : 44.100.150657

Rue des Haïpes 1  
5030 Gembloux - Belgium  
TEL +32 (0) 81 62 59 70

info@focquet.be  
www.focquet.be



IE3-112M-B35  
Mounting diagram