

MF75B4IE4

Drehstrom-Asynchronmotor
Motortyp IEC 280S-4 IE4

GU

4 pol - Baugröße 280S - 75kW - 400/690V - 50Hz - Gusseisen - IE4

ELEKTRISCHE DATEN		
Spannung	V	400/690
Frequenz	Hz	50
Leistung	kW	75
Drehzahl	U/min	1490
Nennstrom	A	130/75
Anlaufstrom/Nennstrom (Is/In)		8.5
Nenn Drehmoment	Nm	481
Annaufl Drehmoment/Nenn Drehmoment (Ts/Tn)		2.0
Kippmoment/Nennmoment (Tmax/Tn)		2.3
Wirkungsgrad at 100%	%	96
Leistungsfaktor at 100%		0.87

MECHANISCHE DATEN		
Wuchart		Halbkeil
Lager AS		6317 C3
Lager BS		6317 C3
Schmierstoff		Total Multis Complex S2A

ALLGEMEINE DATEN		
Baugröße	mm	280
Bauform		B3
Gewicht	kg	612
IP Schutzarten		IP55
Kühlart		IC411
Gehäusematerial		Gusseisen
Klemmenkasten		siehe Zeichnung/ oben
Isolationsklasse		F/B 80K DOL F/F 105K in VSD S9 (35 - 50Hz)
Betriebsart		S1
Farbe RAL Nummer		5003
Drehrichtung		Rechts/Links
Geräuschpegel @ 1m	dB (A)	80
Trägheit rotor	kgm ²	2.1623
Schwingstufe		Klasse B
Welle Ø	mm	75

EINFLUSSFACTOREN		
Umgebungstemperatur	°C	-20 - +40°C
Aufstellhöhe	m	0-1000m

EINFLUSSFACTOREN		
3 x PTC 150°C Windung		eingebaut

IEC NORMEN		
Specification: IEC 60034-1	Vibration: IEC 60034-14	
Tests: IEC 60034-2	Tolerance: IEC 60034-1	
Noise: IEC 60034-9		

Die Werte auf dem Typenschild können von den berechneten Werten auftragsspezifisch abweichen.

Focquet 2022

Dieses Dokument ist ausschließliches Eigentum von FOCQUET SA. Der Nachdruck ist ohne schriftliche Genehmigung nicht gestattet.

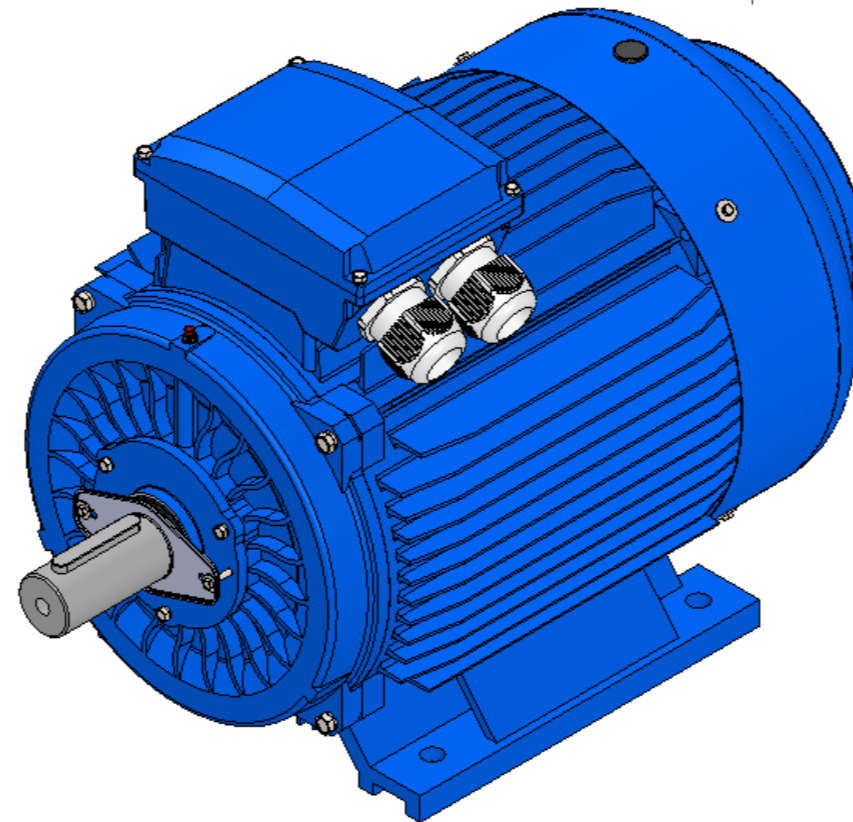
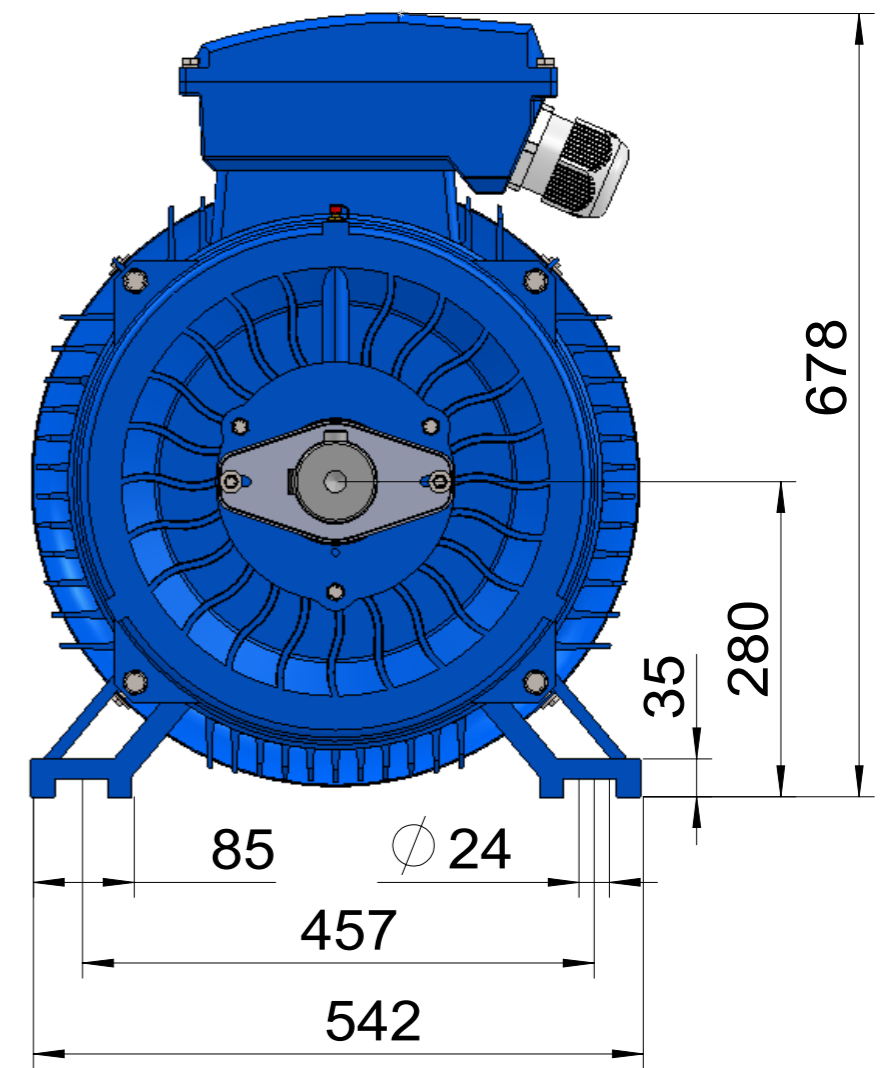
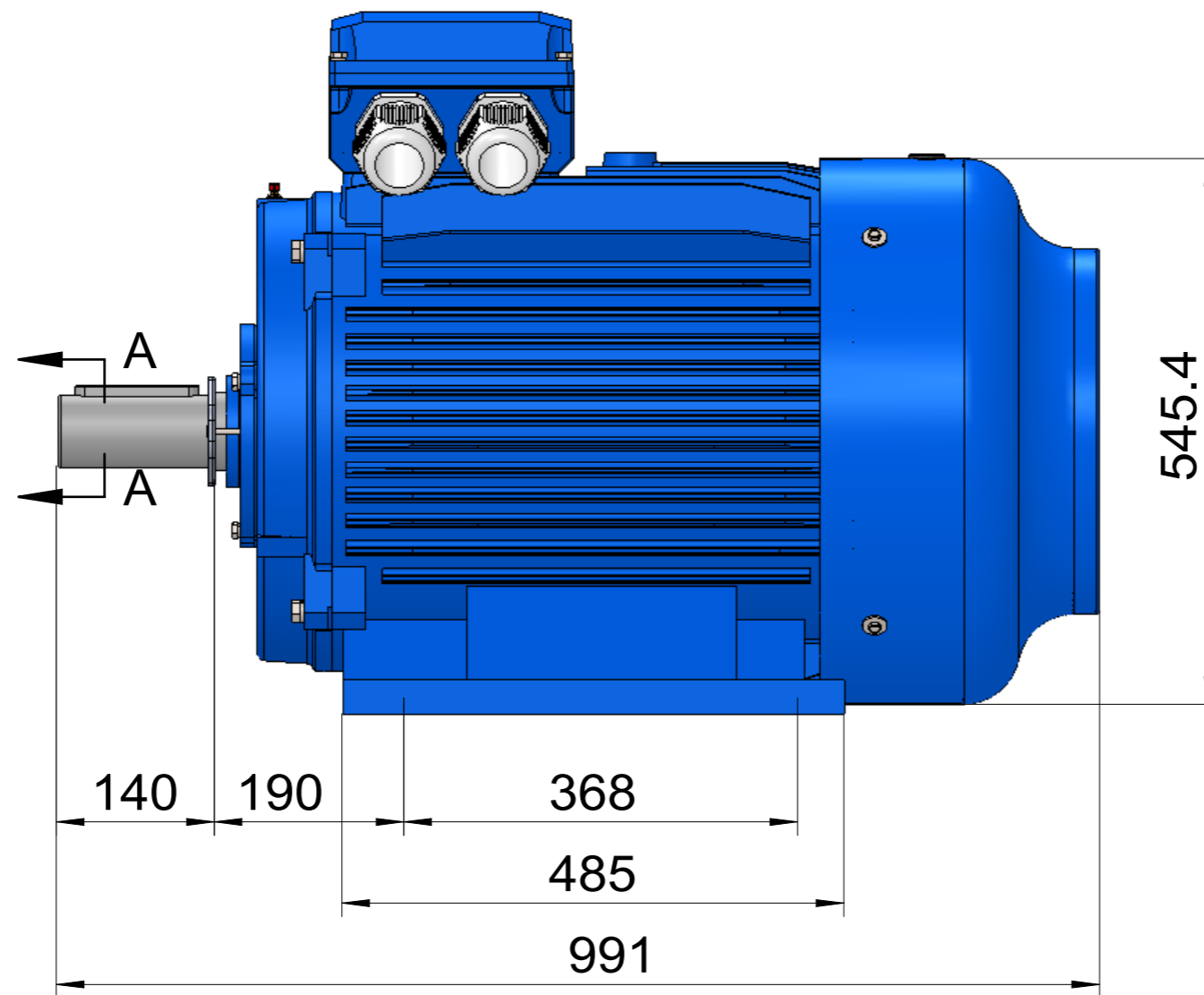
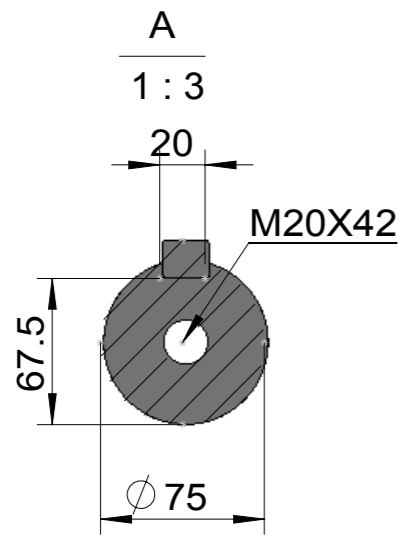
Focquet
DEPUIS 1892 - SINDS 1892



ISO 9001 :2015
N° : 44.100.150657

Rue des Haiques 1
5030 Gembloux - Belgium
TEL +32 (0) 81 62 59 70

info@focquet.be
www.focquet.be



IE4-280S-B3 4 6
Mounting diagram